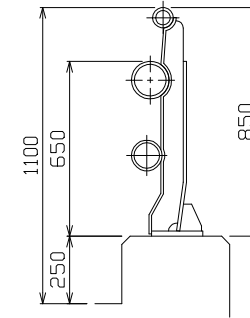
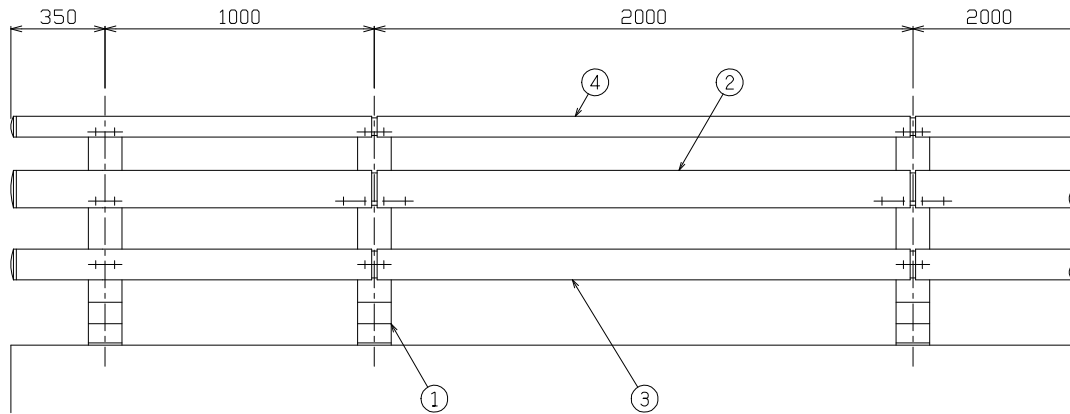


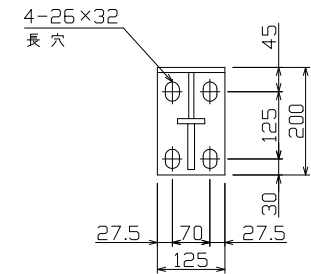
DSK-S-3AP-85LX

A種高欄兼用車両防護柵

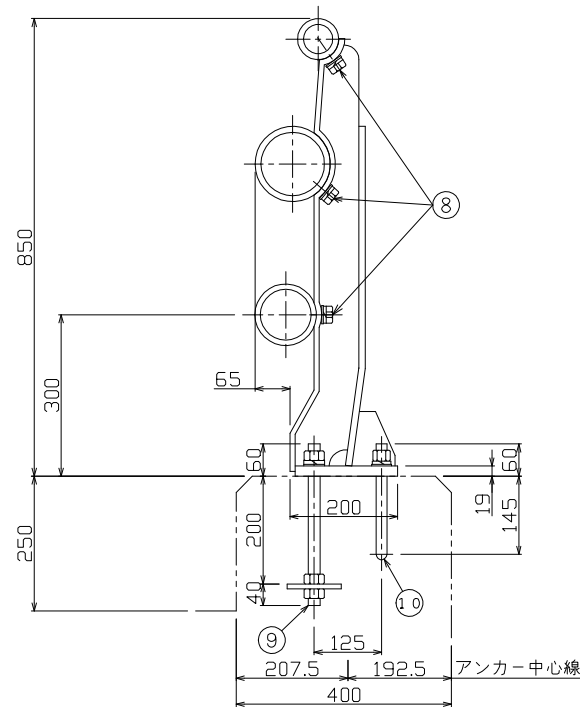
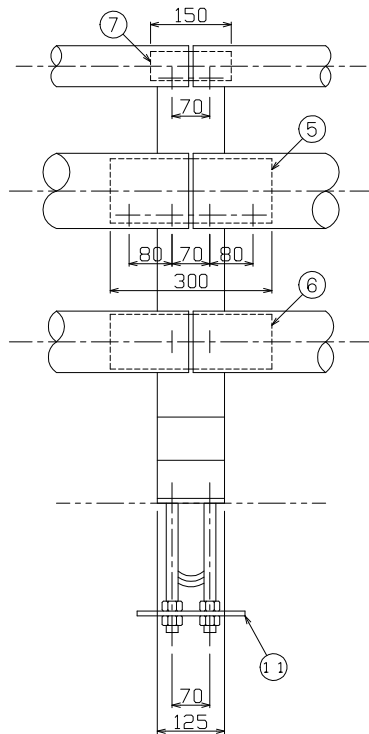
P'max=47.0kN h=580.1mm



ベースプレート



継手部詳細



符号	品名	寸法	材質	数量	単重 kg/ヶ	重量kg
1	支柱	200×125×6×6×9	SS400	11	14.1	156
2	主要横梁	φ139.8×6.0	STK400	20.35m	19.8 kg/m	403
3	下段横梁	φ114.3×3.5	STK400	20.35m	9.56 kg/m	195
4	補助横梁	φ76.3×2.8	STK400	20.35m	5.08 kg/m	104
5	継手	φ123×8.0×300	STKM13A	10	6.81	69
6	継手	φ101.6×5.7×300	STK400	10	4.05	41
7	継手	φ65×4.0×150	STK400	10	0.91	10
8	セットボルト	M18×40 (B, W, SW)	4.8以上	86	0.16	14
9	アンカーボルト	M22×300 (B, N, W, SW)	6.8以上	22	1.20	27
10	アンカーボルト	M20×450 (B, N, W, SW)	4.6以上	11	1.32	15
11	アンカープレート	PL100×9×200	SS400	11	1.41	16
合計 (20.35m当たり)						1050

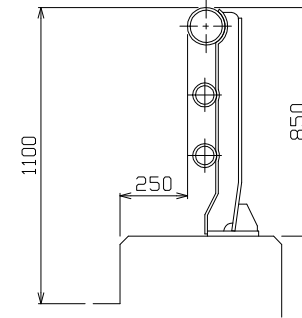
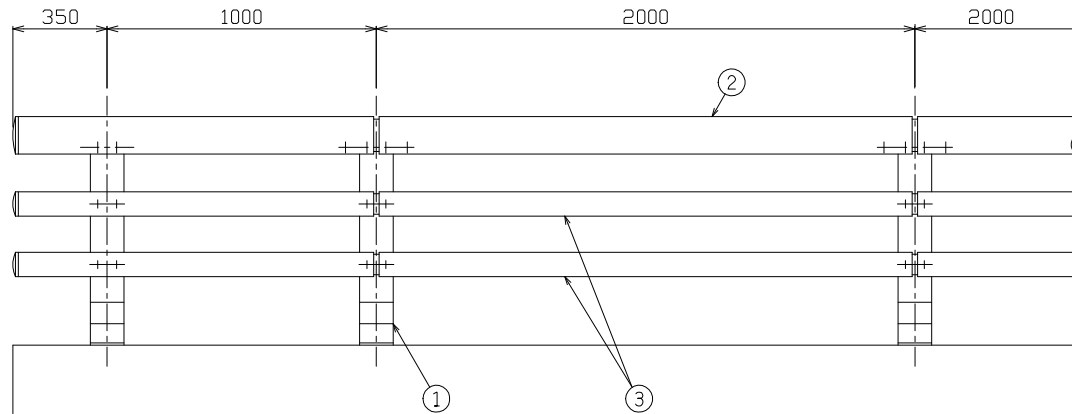


株式会社ダイクレ

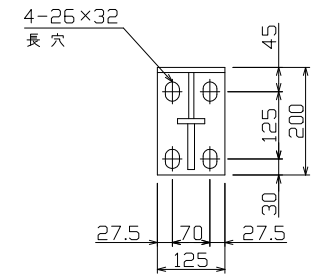
DSK-S-3AP-85L

A種高欄兼用車両防護柵

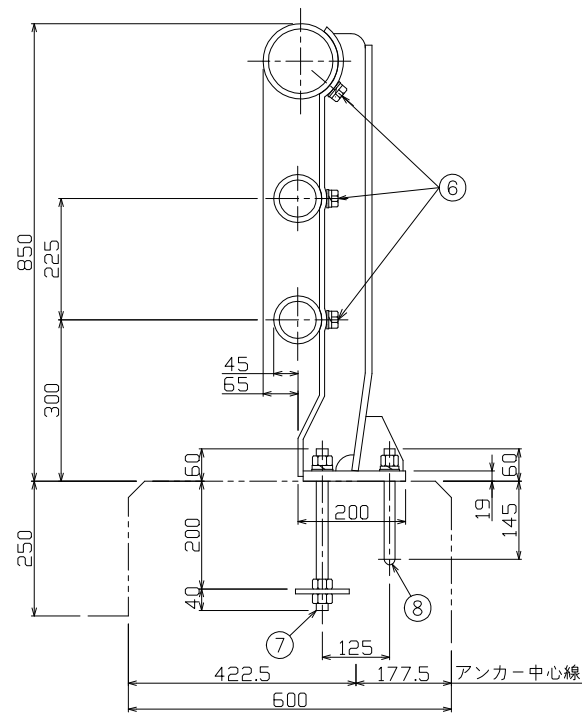
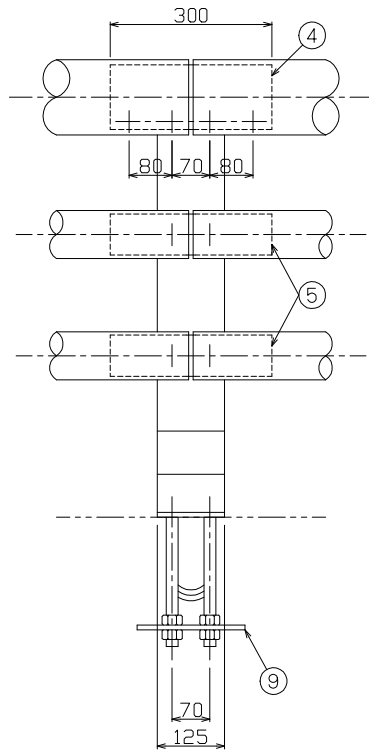
P'max=36.5kN h=780.1mm



ベースプレート



継手部詳細



符号	品名	寸法	材質	数量	単重 kg/ヶ	重量 kg
1	支柱	200×125×6×6×9	SS400	11	15.0	165
2	主要横梁	φ139.8×6.0	STK400	20.35m	19.8 kg/m	403
3	下段横梁	φ89.1×2.8	STK400	40.7m	5.96 kg/m	243
4	継手	φ123×8.0×300	STKM13A	10	6.81	69
5	継手	φ80×3.2×300	STK400	20	1.82	37
6	セットボルト	M18×40 (B, W, SW)	4.8以上	86	0.16	14
7	アンカーボルト	M22×300 (B, N, W, SW)	6.8以上	22	1.20	27
8	アンカーボルト	M20×450 (B, N, W, SW)	4.6以上	11	1.32	15
9	アンカープレート	PL100×9×200	SS400	11	1.41	16
合計 (20.35m当たり)						989

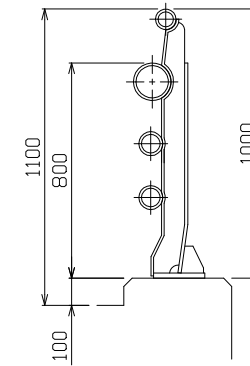
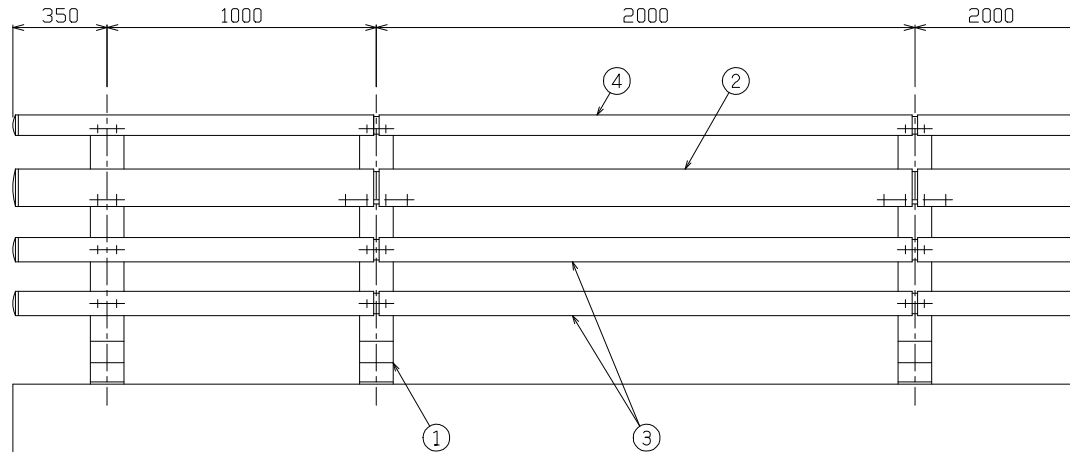


株式会社ダイクレ

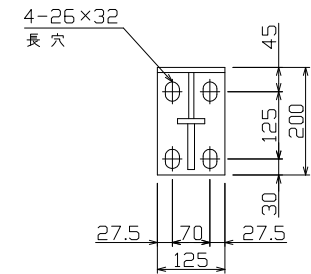
DSK-S-4AP-100L

A種高欄兼用車両防護柵

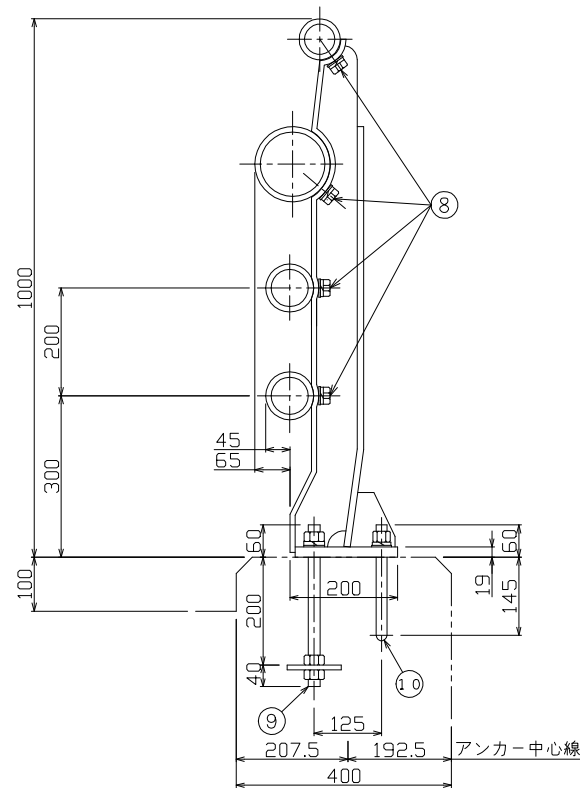
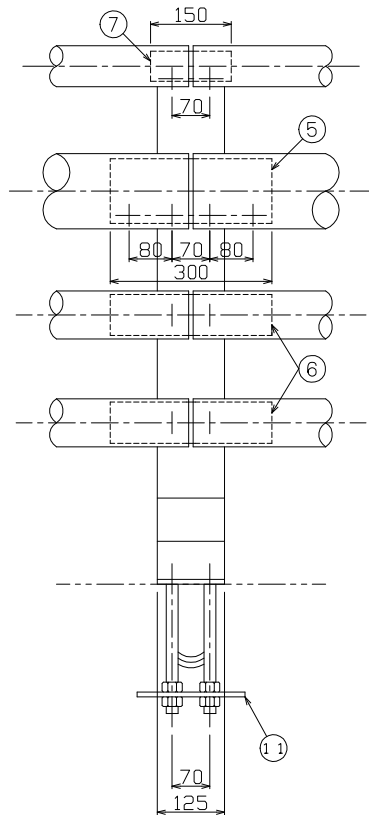
P'max=39.0kN h=730.1mm



ベースプレート



継手部詳細



符号	品名	寸法	材質	数量	単重 kg/ヶ	重量kg
1	支柱	200×125×6×6×9	SS400	11	16.1	178
2	主要横梁	φ139.8×6.0	STK400	20.35m	19.8 kg/m	403
3	下段横梁	φ89.1×2.8	STK400	40.7m	5.96 kg/m	243
4	補助横梁	φ76.3×2.8	STK400	20.35m	5.08 kg/m	104
5	継手	φ123×8.0×300	STKM13A	10	6.81	69
6	継手	φ80×3.2×300	STK400	20	1.82	37
7	継手	φ65×4.0×150	STK400	10	0.91	10
8	セットボルト	M18×40 (B, W, SW)	4.8以上	108	0.16	18
9	アンカーボルト	M22×300 (B, N, W, SW)	6.8以上	22	1.20	27
10	アンカーボルト	M20×450 (B, N, W, SW)	4.6以上	11	1.32	15
11	アンカープレート	PL100×9×200	SS400	11	1.41	16
合計 (20.35m当たり)						1120

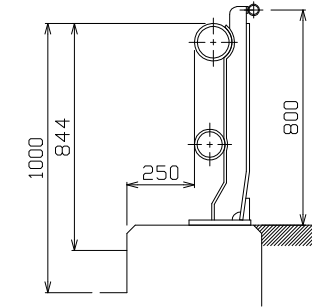
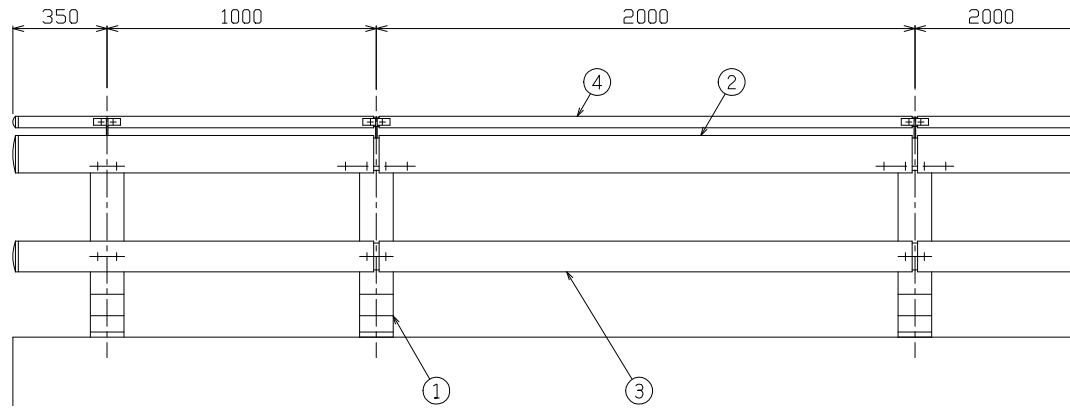


株式会社ダイクレ

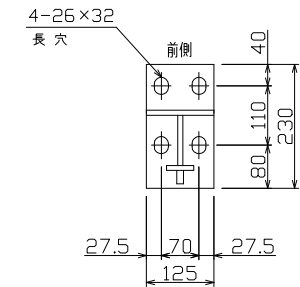
DSK-S-2A-75LFB

A種橋梁用車両防護柵

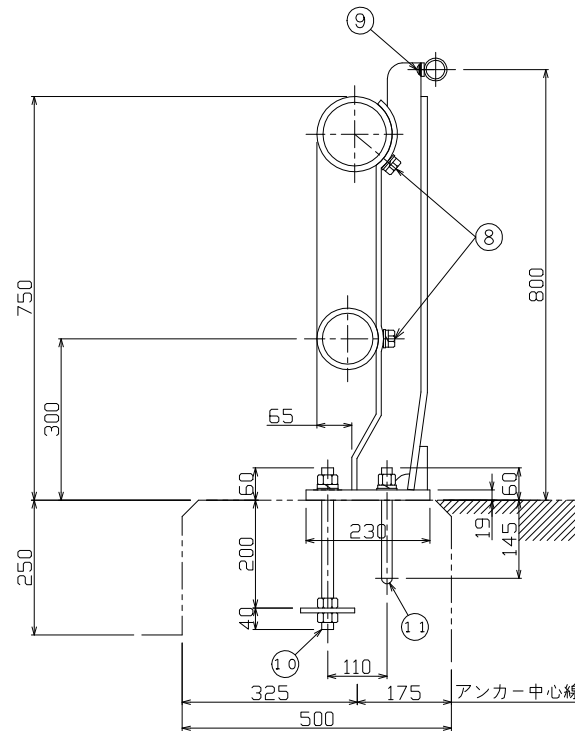
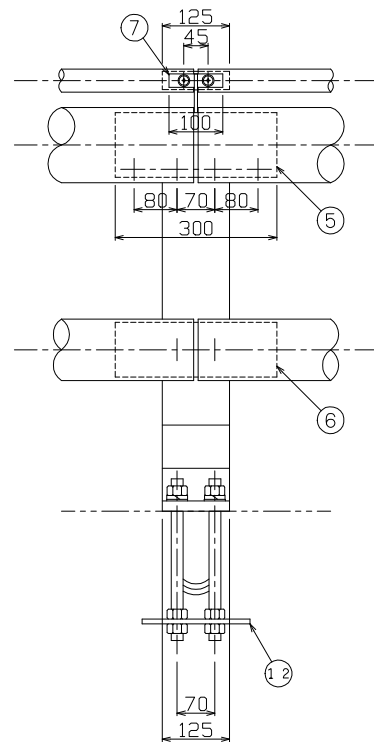
P'max=37.8kN h=680.1mm



ベースプレート



継手部詳細



符号	品名	寸法	材質	数量	単重 kg/ヶ	重量kg
1	支柱	230×125×6×6×9	SS400	11	14.0	154
2	主要横梁	φ139.8×6.0	STK400	20.35m	19.8 kg/m	403
3	下段横梁	φ114.3×3.5	STK400	20.35m	9.56 kg/m	195
4	手摺	φ42.7×2.3	STK400	20.35m	2.29 kg/m	47
5	継手	φ123×8.0×300	STKM13A	10	6.81	69
6	継手	φ101.6×5.7×300	STK400	10	4.05	41
7	継手	φ34×2.3×125	STK400	10	0.23	3
8	セットボルト	M18×40 (B, W, SW)	4.8以上	64	0.16	11
9	セットボルト	M8×30 (B, W, SW)	4.8以上	22	0.02	1
10	アンカーボルト	M22×300 (B, N, W, SW)	6.8以上	22	1.20	27
11	アンカーボルト	M20×450 (B, N, W, SW)	4.6以上	11	1.32	15
12	アンカープレート	PL100×9×200	SS400	11	1.41	16
合計 (20.35m当たり)						982

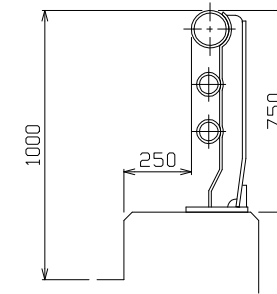
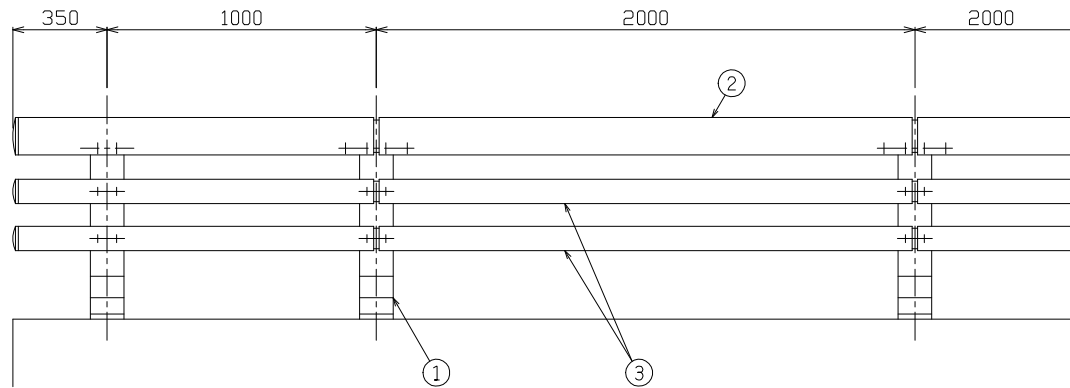


株式会社ダイクレ

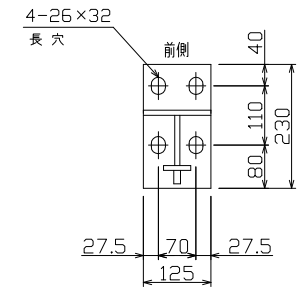
DSK-S-3A-75LF

A種橋梁用車両防護柵

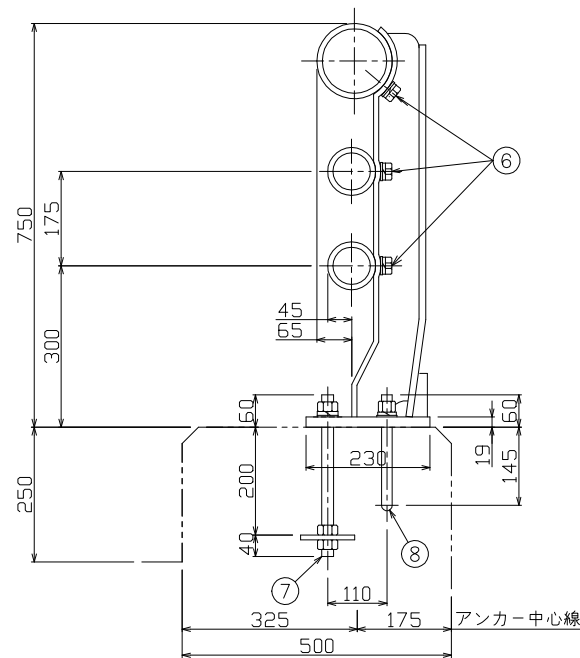
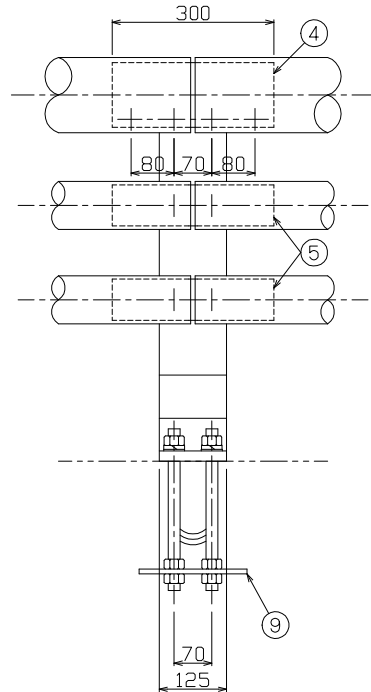
P'max=39.8kN h=680.1mm



ベースプレート



継手部詳細



符号	品名	寸法	材質	数量	単重 kg/ヶ	重量 kg
1	支柱	230×125×6×6×9	SS400	11	13.9	153
2	主要横梁	φ139.8×6.0	STK400	20.35m	19.8 kg/m	403
3	下段横梁	φ89.1×2.8	STK400	40.7m	5.96 kg/m	243
4	継手	φ123×8.0×300	STKM13A	10	6.81	69
5	継手	φ80×3.2×300	STK400	20	1.82	37
6	セットボルト	M18×40 (B, W, SW)	4.8以上	86	0.16	14
7	アンカーボルト	M22×300 (B, N, W, SW)	6.8以上	22	1.20	27
8	アンカーボルト	M20×450 (B, N, W, SW)	4.6以上	11	1.32	15
9	アンカープレート	PL100×9×200	SS400	11	1.41	16
合計 (20.35m当たり)						977

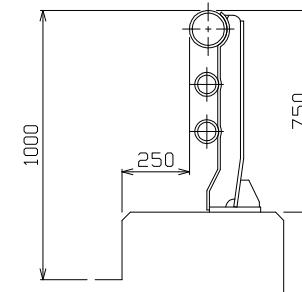
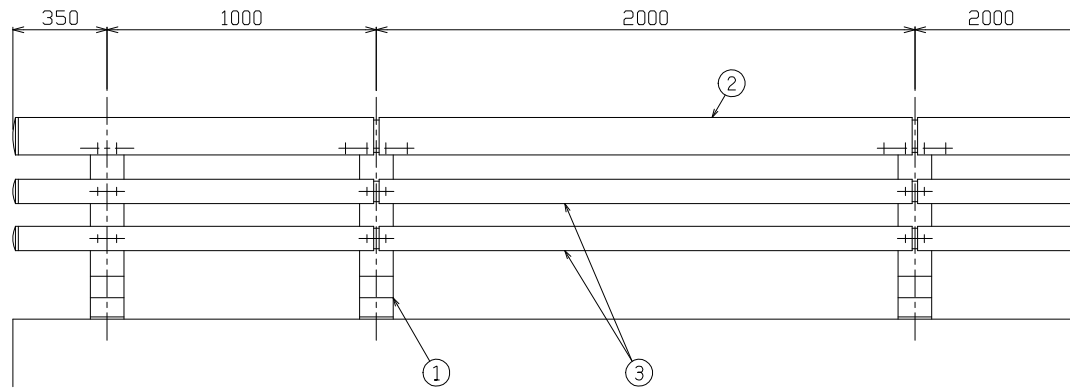


株式会社ダイクレ

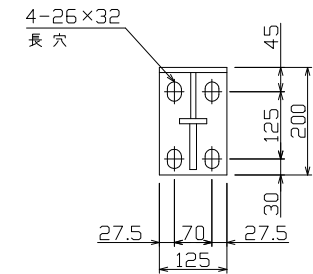
DSK-S-3A-75L

A種橋梁用車両防護柵

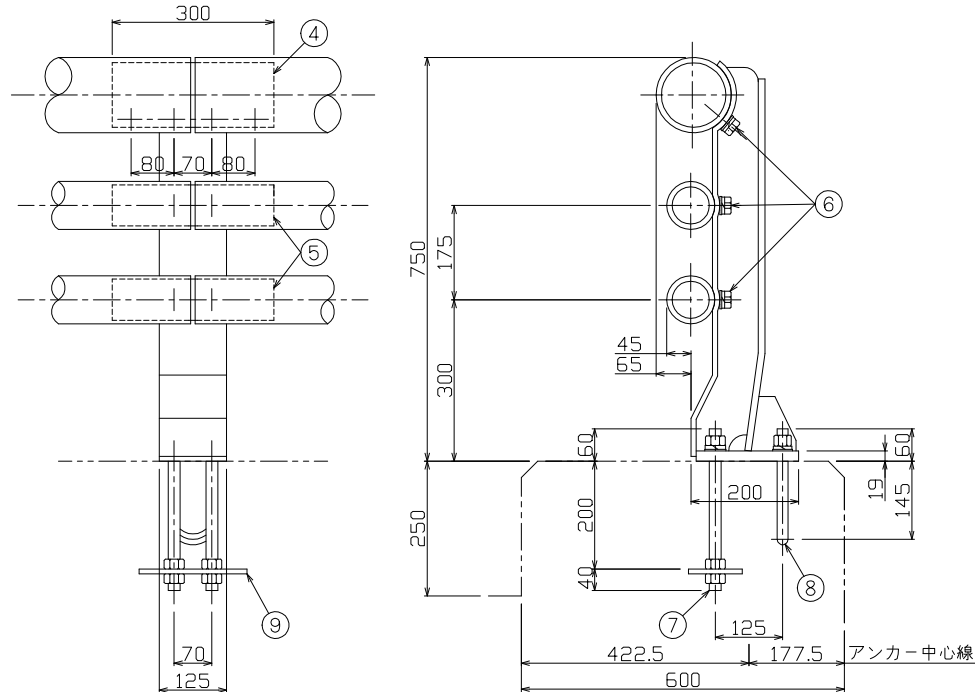
P'max=41.9kN h=680.1mm



ベースプレート



継手部詳細



符号	品名	寸法	材質	数量	単重 kg/ヶ	重量 kg
1	支柱	200×125×6×6×9	SS400	11	13.6	150
2	主要横梁	φ139.8×6.0	STK400	20.35m	19.8 kg/m	403
3	下段横梁	φ89.1×2.8	STK400	40.7m	5.96 kg/m	243
4	継手	φ123×8.0×300	STKM13A	10	6.81	69
5	継手	φ80×3.2×300	STK400	20	1.82	37
6	セットボルト	M18×40 (B, W, SW)	4.8以上	86	0.16	14
7	アンカーボルト	M22×300 (B, N, W, SW)	6.8以上	22	1.20	27
8	アンカーボルト	M20×450 (B, N, W, SW)	4.6以上	11	1.32	15
9	アンカープレート	PL100×9×200	SS400	11	1.41	16
合計 (20.35m当たり)						974



株式会社ダイクレ